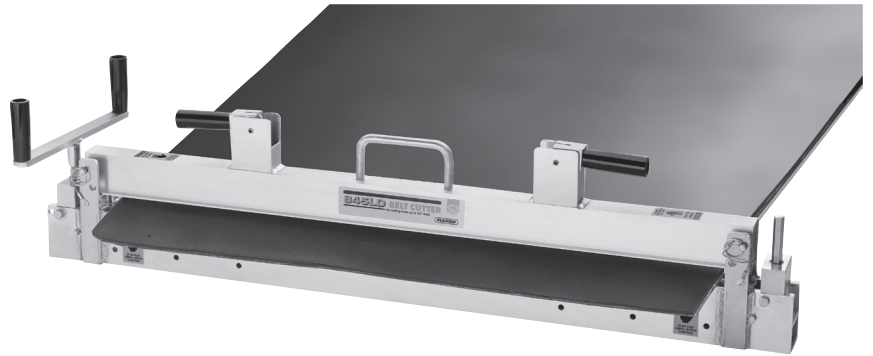


Vorteile von sauber abgelängten Bändern

Das rechtwinklige Ablängen der Bandenden nimmt nur einige Minuten Ihrer Zeit in Anspruch, zahlt sich aber durch eine längere Lebensdauer der Bandverbindung aus. Eine Verbindung an einem sauber rechtwinklig abgelängten Bandende verteilt die Spannung über die gesamte Verbindung und sorgt für die richtige Bandführung. Unsauberes Ablängen eines Förderbands kann eine schlechte Bandführung verursachen und dazu führen, dass sich die Verbindungen in Komponenten der Förderanlage verfangen und so einem frühen Ausfall verursachen.

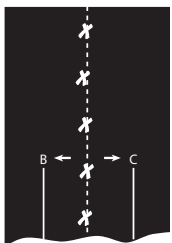


Ein Band mit der Mittellinienmethode rechtwinklig abgelängen



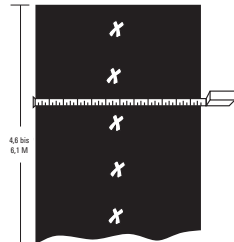
Schritt 1

Vor Arbeiten an der Förderanlage sicherstellen, dass die Stromversorgung abgeschaltet und das Band gesperrt ist. Weitere Sicherheitsvorkehrungen gemäß Benutzerhandbuch befolgen.



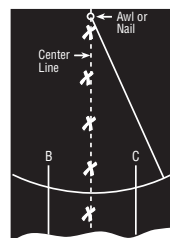
Schritt 5

Um an Bändern mit verschlissenen Kanten eine genauere Ablänglinie zu erhalten, nach Schritt 3 zwei Linien (B und C) im gleichen Abstand parallel zur Mittellinie in dem Bereich zeichnen, in dem die Verbindung hergestellt werden soll.



Schritt 2

Markieren Sie die Mitte des Bandes im Abstand von 0,9 bis 1,5 m (3 bis 5 Fuß) in einem Bereich von 4,6 bis 6,1 m (15 bis 20 Fuß) ab dem vorgesehenen Verbindungsbereich.



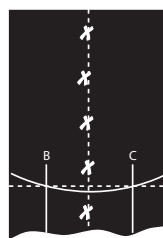
Schritt 6

Vom beabsichtigten Verbindungsbereich in einem Abstand, der der dreifachen Bandbreite entspricht, einen Nagel oder eine Ahle an diesem Punkt der Mittellinie eindrücken. Mit dem Nagel oder der Ahle als Drehpunkt einen Bogen über die gesamte Breite des Bands ziehen.



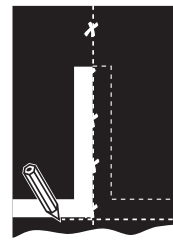
Schritt 3

Mit einem Metalllineal oder einer Schlagschnur die ungefähre Mittellinie zwischen den in Schritt 2 abgemessenen Punkten markieren.



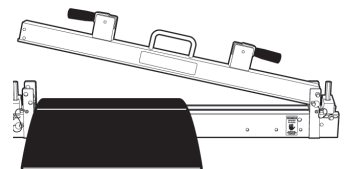
Schritt 7

Wo dieser Bogen die beiden kleineren, zur Mittellinie parallelen Linien schneidet, ein Stahllineal an diesen Punkten ausrichten. Dies sich ergebende Linie ist der rechte Winkel.



Schritt 4

Mit einem rechten Winkel eine Linie rechtwinklig zur Mittellinie in der Bandmitte ziehen.



Schritt 8

Markieren Sie diese Linie und längen Sie das Band hier mit dem Bandschneider 845 ab.

Eine sicherere Bandschneide-Methode

Sicherheitsmerkmale des Bandschneiders 845LD

Der Bandschneider 845LD ermöglicht an Bändern mit einer Stärke von bis zu 13 mm (½") ein genaueres und schnelleres Ablängen. Viele Anwender benutzen leider ein Universalmesser und einen Bandwinkel und nicht den 845LD für das Ablängen des Bandes. Diese unsichere Methode führt oft zu Verletzungen und Kosten, die den Preis eines Bandschneiders schnell überschreiten. Die Investition in einen Bandschneider führt nicht nur zu mehr Sicherheit sondern auch zu einem genaueren Ergebnis.

Diese auf die Sicherheit des Benutzers ausgelegten, tragbaren Bandschneider klemmen die Bänder ein, um genaue Schnitte sicher durchzuführen - jedes Mal.

Sicherheitsmerkmale

- Das Schneidblatt ist während des gesamten Schneidvorgangs sicher umschlossen.
- Spezielle Flat-Top-Ausführung des Schneidblatts für zusätzliche Sicherheit.
- Platz für sicheres Verstauen des Schneidblatts, wenn der Bandschneider nicht in Gebrauch ist.
- Der obere Balken kann komplett entfernt oder in der offenen Stellung arretiert werden, wenn der Bandschneider auf Förderanlagen aufgesetzt wird.

